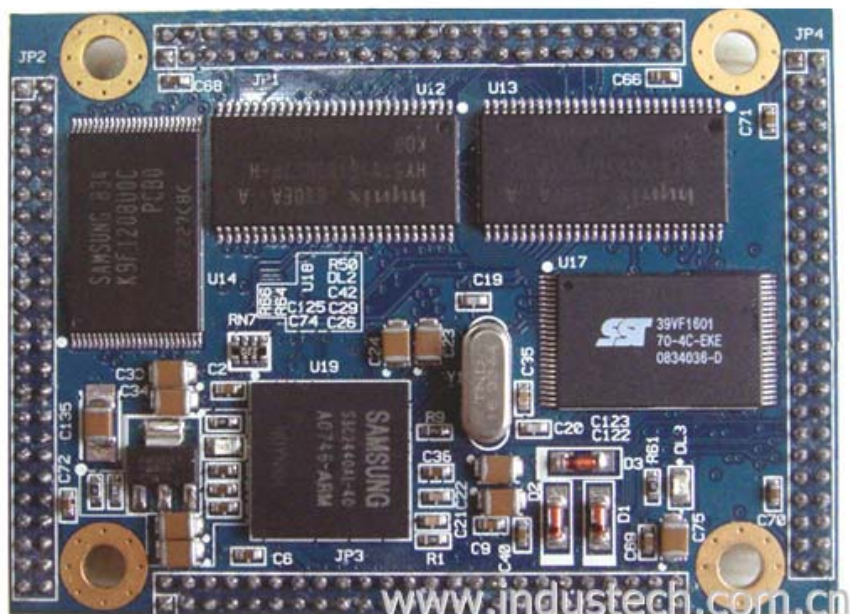


# SOM2440

S3C2440A, 400MHz 主频 CPU, 64MB SDRAM



## 主要特点:

- CPU: ARM9 S3C2440A, 400MHz 主频工业级
- 64MB 内存+64MB FLASH
- 支持 3 路 RS232
- 支持 4 线触摸屏
- 1 路 SD/MMC
- 1 路 TFT-LCD, 最高支持 800x600
- 2 路 USB Host 2.0, 1 路 USB Slave

## 产品概要:

SOM2440 核心板是期越科技推出的一款性价比很高的 ARM9 核心模块，主频 400MHz，精简的外形、强大的功能、丰富的外设接口使其成为智能家居、工业应用、POS 机、医疗仪器仪表、环保

杭州期越科技有限公司:

<http://www.industech.com.cn>

地址: 杭州市下沙经济开发区学正街 568 号金沙居 B-923 室

联系电话: 0571-28110896

传真: 0571-28110896-801

设备行业、工业数字控制等产品核心模块的最佳首选。

SOM2440 核心板配套丰富的开发资料、成熟的生产测试流程以及优质的技术支持，大大缩短了用户产品推向市场的周期，降低了用户的开发成本和产品设计风险。

期越科技具有多年的嵌入式产品研发的经验，是国内最早推出 S3C2440 平台核心板的公司，在设计、生产、测试环节积累了丰富的经验，能够确保产品开发的稳定性和速度。该款核心板于 07 年 3 月份开始批量供货，其优良的品质受到广大用户的一致好评。

## 产品规范：

单元名称	参数指标
CPU	S3C2440,ARM9,400MHz
SDRAM	64MB SDRAM
Nand Flash	64MB~1GB 可选
机械特性	参数指标
尺寸	55mmx35mmx3mm
引脚封装	2mm pitch, HDR2X24 4 排直插
引脚数量	196
测试点	内置
电气特性	参数指标
输入电压	+5V@300mA
功耗	220~300mA
工作温度	-10~65 摄氏度
存储温度	-20~75 摄氏度
接口类型	参数指标
LCD 接口	1 路 24 位真彩，支持从 320x240~800x600 分辨率的 TFT LCD
Touch 接口	支持 1 路 4 线触摸屏接口
USB 1.1	支持 2 路 USB 1.1 全速 Host 接口和 Device 接口，最高速度 12Mbps
音频接口	支持 1 路 I2S 的音频接口
SD 卡接口	支持 1 路 SD 卡 2.0 协议接口，支持 SD/MMC/SDHC 等类型的 SD 卡
UART	3 路高速 UART 口，最高速度 115200bps
I2C	1 路 I2C 2.0 协议
SPI	1 路高速 SPI 接口
PWM	2 路支持 PWM 信号接口
GPIO	30 路 GPIO 口
外部中断	10 个外部信号中断
操作系统	参数指标
Windows Mobile 6.0	支持 CE 6.0 下面的所有组件
Windows Mobile 5.0	支持 CE 5.0 下面的所有组件

## 引脚信号定义

JP1		JP2		JP3		JP4	
A1	VCC33	B1	VCC33	C1	VCC33	D1	VCC33
A2	VCC33	B2	VCC33	C2	VCC33	D2	VCC33
A3	LADDR0	B3	LADDR23	C3	VD0	D3	EINT0
A4	LADDR1	B4	LADDR22	C4	VD1	D4	EINT1
A5	LADDR5	B5	LADDR21	C5	VD2	D5	EINT2
A6	LADDR3	B6	LADDR20	C6	VD3	D6	EINT3
A7	LADDR4	B7	LADDR19	C7	VD4	D7	EINT4
A8	LADDR2	B8	LADDR18	C8	VD5	D8	OM0
A9	LADDR6	B9	LADDR17	C9	VD6	D9	EINT7
A10	LADDR7	B10	LADDR16	C10	VD7	D10	IRQ_LAN
A11	LADDR8	B11	GND	C11	VD8	D11	VBAT
A12	LADDR9	B12	GND	C12	VD9	D12	VBAT
A13	LADDR10	B13	nGCS1	C13	VD10	D13	nLED_1
A14	LADDR11	B14	nGCS2	C14	VD1	D14	nLED_2
A15	LADDR12	B15	nGCS3	C15	VD12	D15	TXD1
A16	LADDR13	B16	nGCS4	C16	VD13	D16	RXD1
A17	LADDR14	B17	nGCS5	C17	VD14	D17	TXD0
A18	LADDR15	B18	NC	C18	VD15	D18	RXD0
A19	GND	B19	nWAIT	C19	VD16	D19	nRTS0
A20	GND	B20	CAMVSYNC	C20	VD17	D20	nCTS0
A21	LDATA15	B21	CAMPCLK	C21	VD18	D21	SPICLK0
A22	LDATA14	B22	CAMDATA1	C22	VD19	D22	nSS0
A23	LDATA13	B23	CAMHREF	C23	VD20	D23	SPIMISO0
A24	LDATA12	B24	CAMDATA5	C24	VD21	D24	SPIMOSI0
A25	LDATA11	B25	CAMDATA0	C25	VD22	D25	GND

A26	LDATA10	B26	CAMDATA2	C26	VD23	D26	GND
A27	LDATA9	B27	CAMDATA3	C27	VCLK	D27	L3DATA
A28	LDATA8	B28	CAMDATA4	C28	VLINE	D28	L3CLOCK
A29	LDATA1	B29	CAMDATA7	C29	VFRAME	D29	I2SSDO
A30	LDATA0	B30	CAMCLK	C30	VM	D30	L3MODE
A31	LDATA3	B31	CAMRST	C31	GND	D31	CDCLK
A32	LDATA2	B32	CAMDATA6	C32	GND	D32	I2SSDI
A33	LDATA5	B33	GND	C33	nCD_SD	D33	I2SLRCK
A34	LDATA4	B34	GND	C34	WP_SD	D34	I2SSCLK
A35	LDATA7	B35	nTRST	C35	SDCMD	D35	IIC_SCL
A36	LDATA6	B36	nRESET	C36	SDCLK	D36	IIC_SDA
A37	GND	B37	TDI	C37	SDDATA0	D37	AIN0
A38	GND	B38	TDO	C38	SDDATA1	D38	AIN1
A39	LnWE	B39	TMS	C39	SDDATA2	D39	AIN2
A40	LnOE	B40	TCK	C40	SDDATA3	D40	AIN3
A41	LnWBE3	B41	TOUT0	C41	DP0	D41	TSXM
A42	LnWBE2	B42	TOUT1	C42	DN0	D42	TSXP
A43	LnWBE1	B43	nXDREQ0	C43	DP1	D43	TSYM
A44	LnWBE0	B44	nXDACK0	C44	DN1	D44	TSYP
A45	GND	B45	TXD2	C45	GND	D45	GND
A46	GND	B46	RXD2	C46	GND	D46	GND
A47	VCC33	B47	VCC33	C47	VCC33	D47	VCC33
A48	VCC33	B48	VCC33	C48	VCC33	D48	VCC33

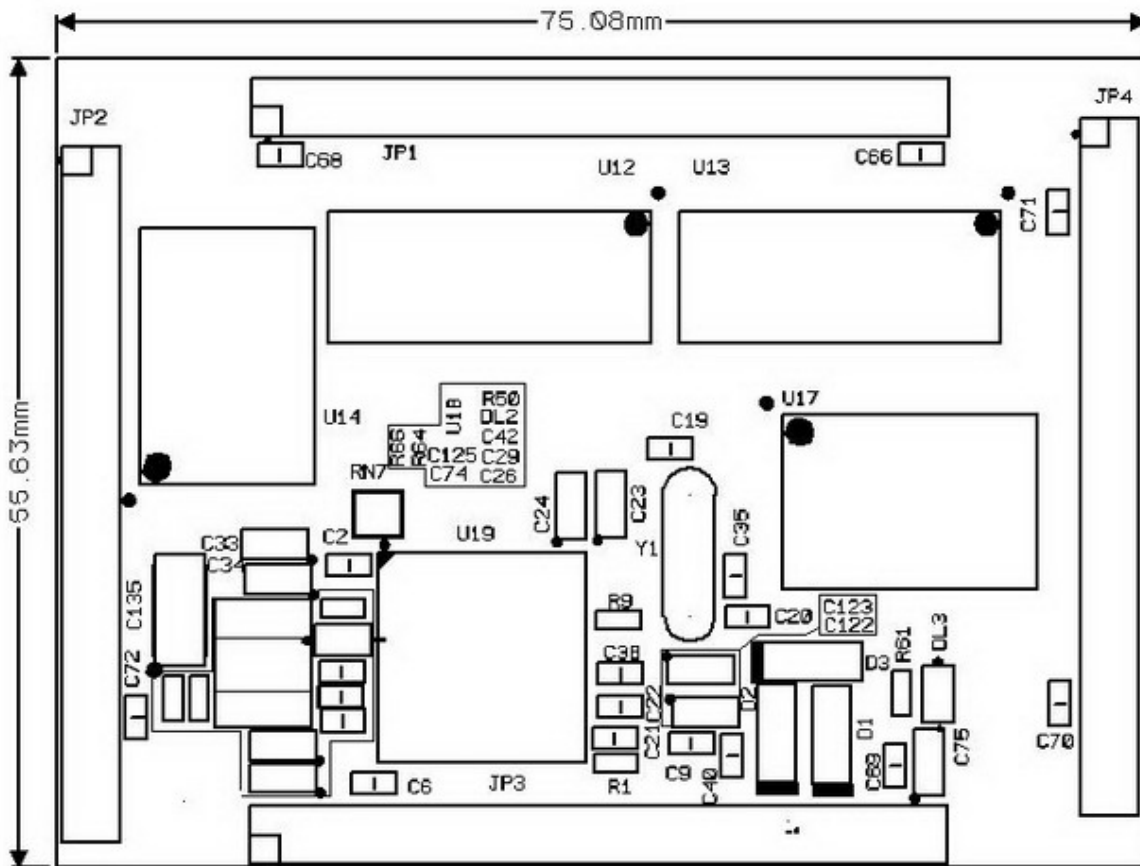
## 应用场所

POS 机、多媒体视频个人终端、数字媒体播放机、广告机、车载设备、工业显示终端（上位机）、人机界面 HMI、触摸屏一体机、GPS 导航设备、教学科研设备等

## 核心板结构尺寸

杭州期越科技有限公司：  
<http://www.industech.com.cn>  
 地址：杭州市下沙经济开发区学正街 568 号金沙居 B-923 室

联系电话：0571-28110896  
 传真：0571-28110896-801



## 核心板布局图示



